

- PRZEZNACZENIE:** Konstrukcja wsporcza pod znaki drogowe, tablice informacyjne, sygnalizację uliczną.
- ROZPIĘTOŚCI:** Standardowe L= 8m - 24m, dla rozpiętości powyżej 24m rozwiązania indywidualne.
- KONSTRUKCJA:** Słupy i rygiel wykonane jako stalowe kratownice przestrzenne.
- MATERIAŁY:** Pręty okrągłe oraz blachy ze stali S355 i/lub S235.
- CECHY SZCZEGÓLNE:** Minimalne ograniczenie widoczności dzięki zastosowaniu konstrukcji ażurowej dla całej konstrukcji.

Bramownica, typ OPB-1



Orsta

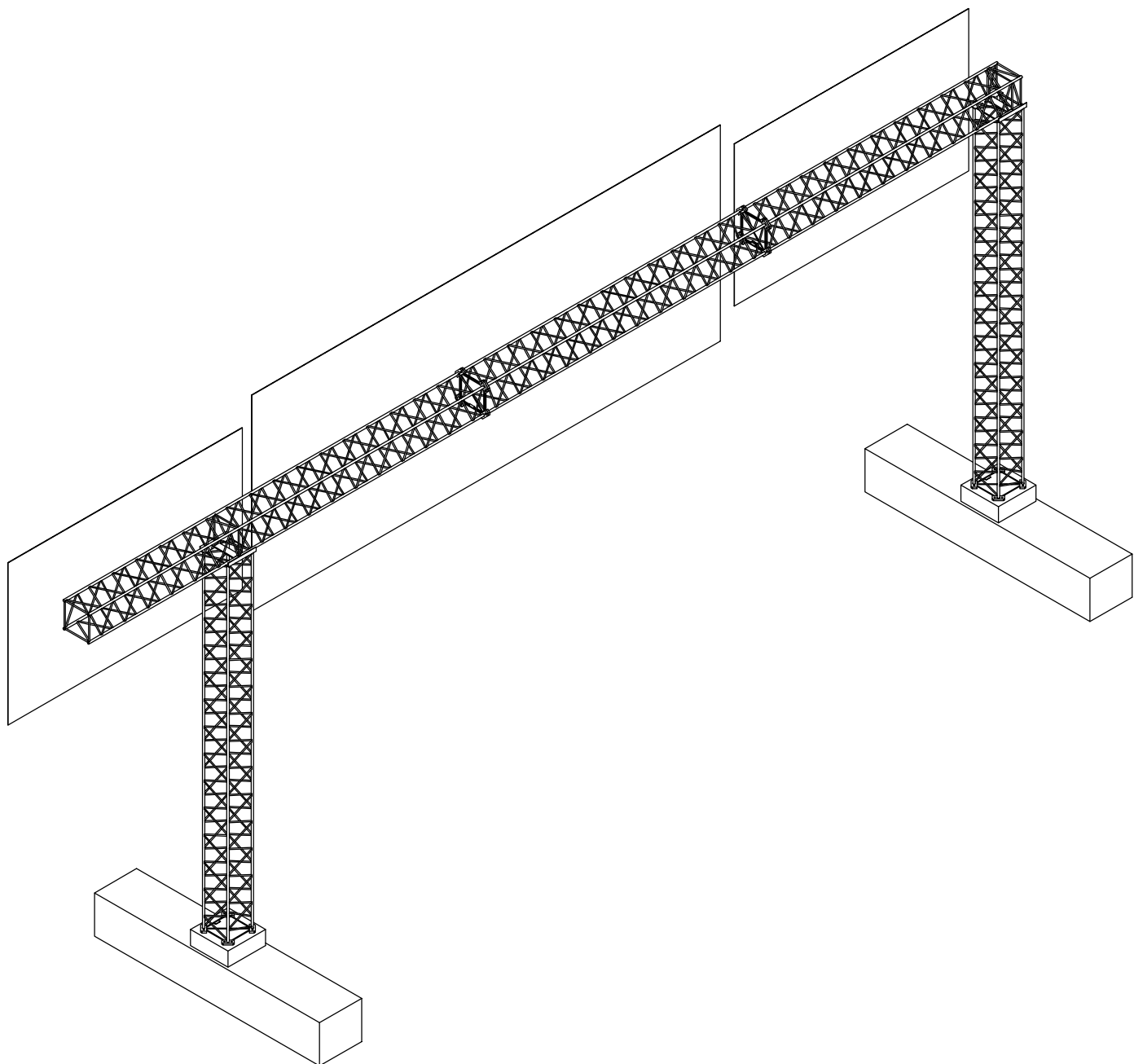
Orsta Pomerania

ul. F. K. Druckiego-Lubeckiego 1A
71-656 Szczecin

tel.: (+48) 91 8121035

fax: (+48) 91 8121037

www.orsta.pl



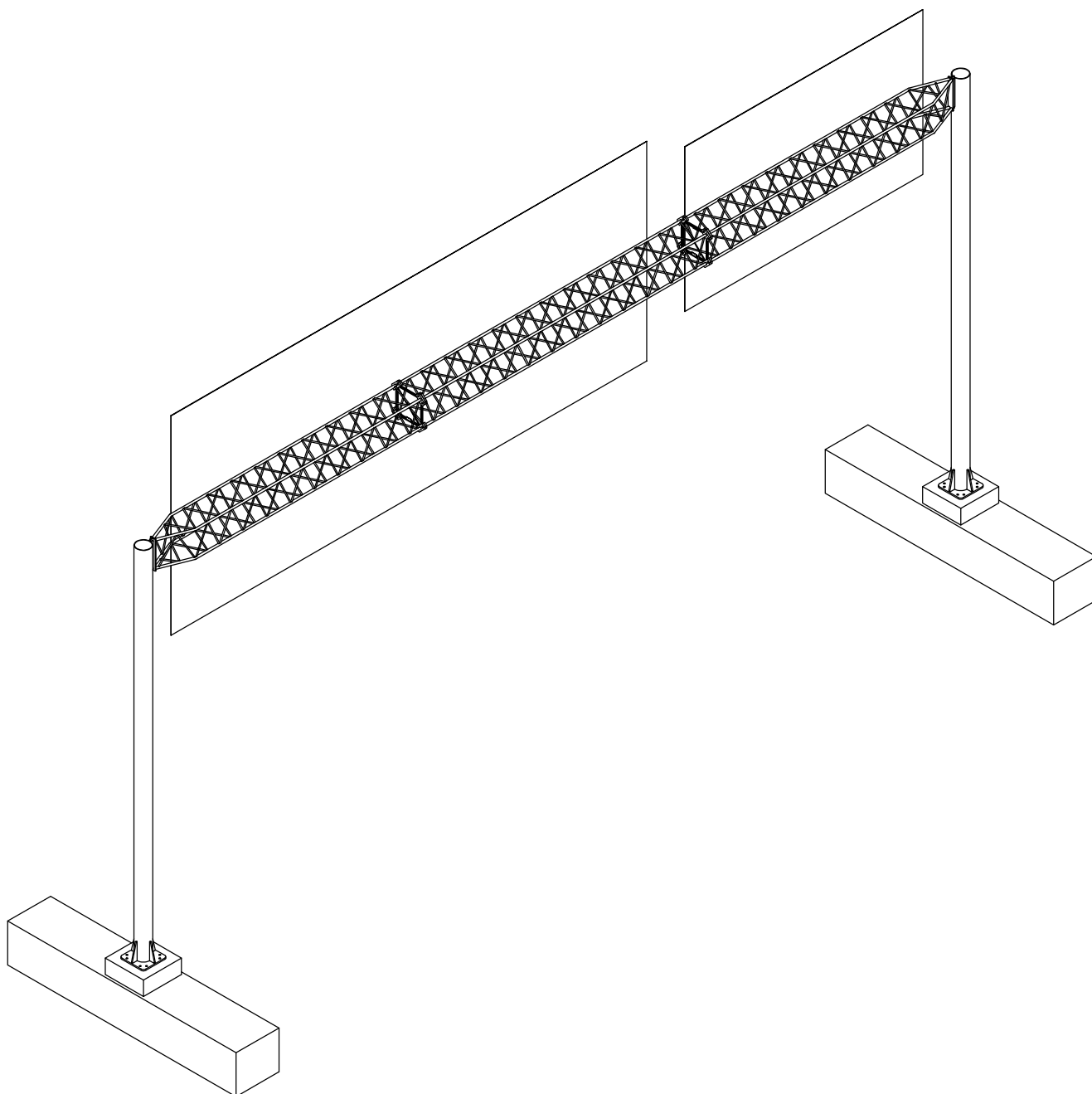
- PRZEZNACZENIE:** Konstrukcja wsporcza pod znaki drogowe, tablice informacyjne, sygnalizację uliczną.
- ROZPIĘTOŚCI:** Standardowe L= 8m - 24m; dla rozpiętości powyżej 24m rozwiązania indywidualne.
- KONSTRUKCJA:** Słupy i rygiel wykonane jako stalowe kratownice przestrzenne.
- MATERIAŁY:** Pręty okrągłe oraz blachy ze stali S355 i/lub S235.
- CECHY SZCZEGÓLNE:** Minimalne ograniczenie widoczności dzięki zastosowaniu konstrukcji ażurowej dla całej konstrukcji; wspornik rygla zwiększa możliwość montażu większej ilości znaków.

Bramownica, typ OPB-2



Orsta Pomerania
ul. F. K. Druckiego-Lubeckiego 1A
71-656 Szczecin

tel.: (+48) 91 8121035
fax: (+48) 91 8121037
www.orsta.pl



PRZEZNACZENIE: Konstrukcja wsporcza pod znaki drogowe, tablice informacyjne, sygnalizację uliczną.

ROZPIĘTOŚCI: Standardowe L= 8m - 24m; dla rozpiętości powyżej 24m rozwiązania indywidualne.

KONSTRUKCJA: Słupy z rur okrągłych, rygiel jako stalowa kratownica przestrzenna.

MATERIAŁY: rury, pręty okrągłe oraz blachy ze stali S355 i/lub S235.

CECHY SZCZEGÓLNE: Konstrukcja uniemożliwia wspinanie się osobom niepowołanym dzięki zaprojektowaniu słupów z rur okrągłych; konstrukcja ma szczególne zastosowanie w środowiskach miejskich.

Bramownica, typ OPB-3



Orsta

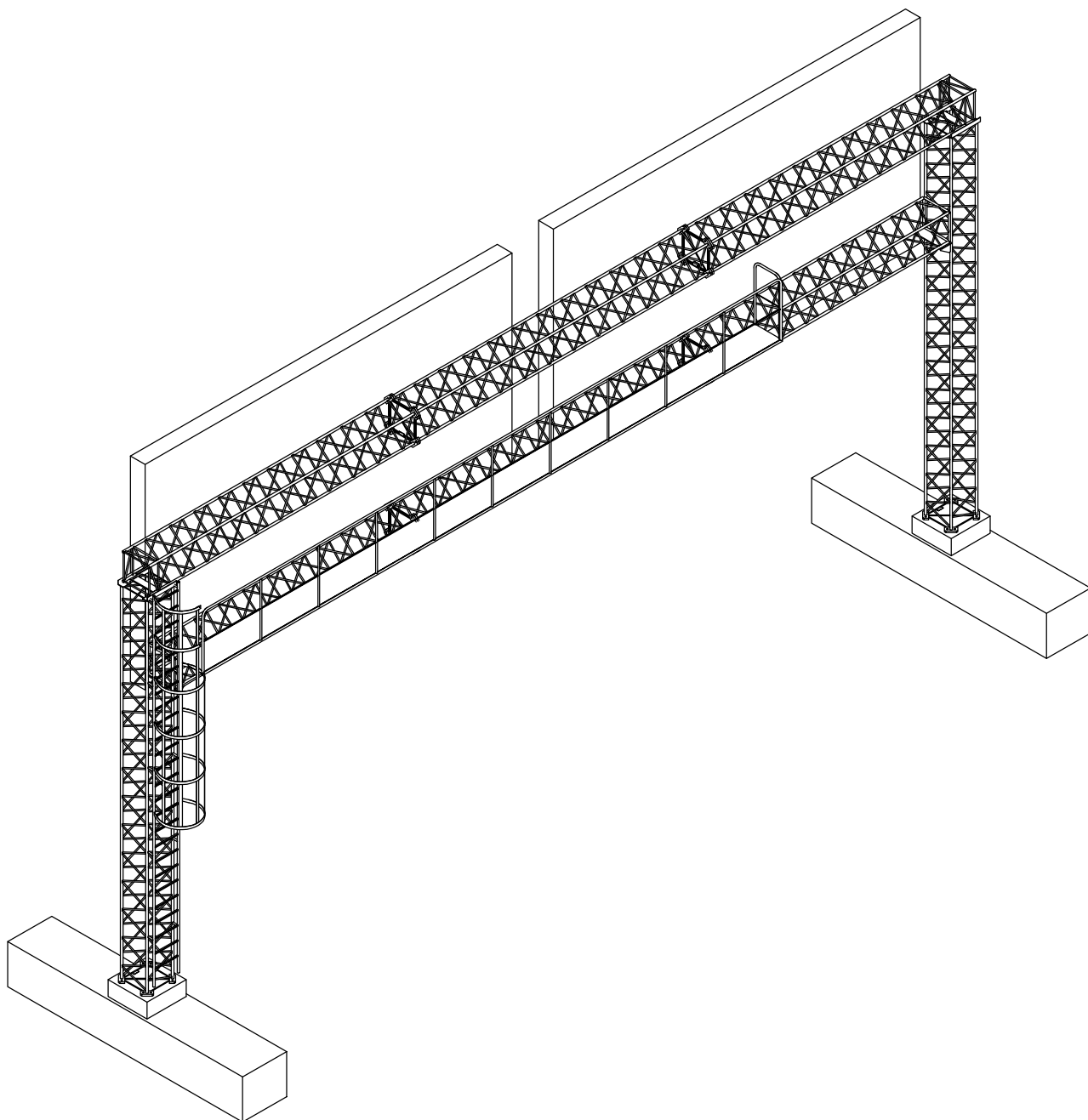
Orsta Pomerania

ul. F. K. Druckiego-Lubeckiego 1A
71-656 Szczecin

tel.: (+48) 91 8121035

fax: (+48) 91 8121037

www.orsta.pl



- PRZEZNACZENIE:** Konstrukcja wsporcza pod tablice zmiennej treści, urządzenia wymagające częstego serwisowania, znaki drogowe, tablice informacyjne, sygnalizację uliczną.
- ROZPIĘTOŚCI:** Standardowe $L = 8\text{m} - 24\text{m}$; dla rozpiętości powyżej 24m rozwiązania indywidualne.
- KONSTRUKCJA:** Słupy i rygiel wykonane jako stalowe kratownice przestrzenne.
- MATERIAŁY:** Pręty okrągłe oraz blachy ze stali S355 i/lub S235. Na pomoście kraty pomostowe.
- CECHY SZCZEGÓLNE:** Konstrukcja ma zastosowanie w przypadku konieczności wykonywania częstej obsługi urządzeń typu "elektroniczne tablice zmiennej treści". Zaprojektowany pomost roboczy daje możliwość bezkolizyjnych i komfortowych warunków pracy.

Bramownica, typ OPB-4



Ørsta

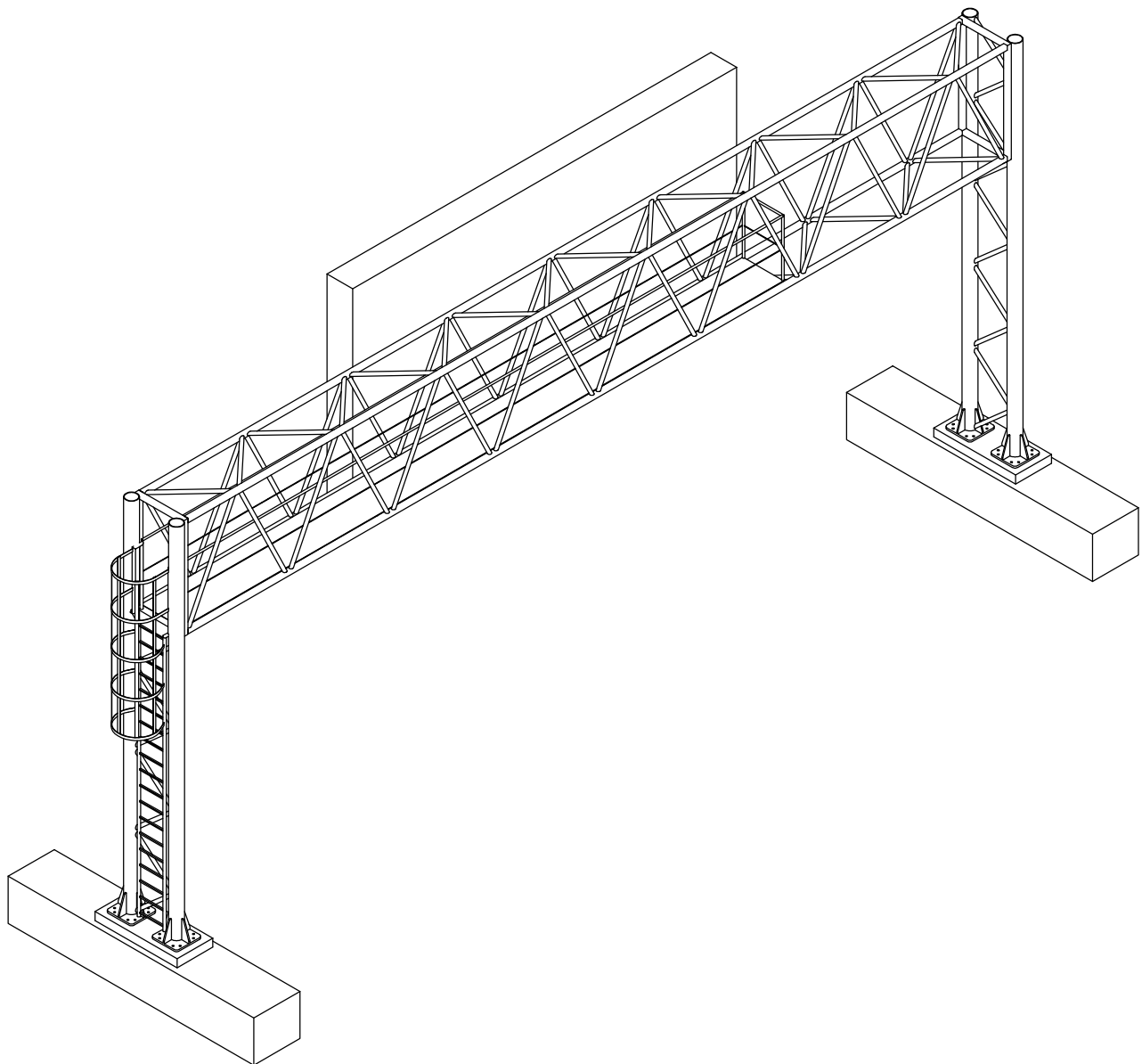
Ørsta Pomerania

ul. F. K. Druckiego-Lubeckiego 1A
71-656 Szczecin

tel.: (+48) 91 8121035

fax: (+48) 91 8121037

www.orsta.pl



- PRZEZNACZENIE:** Konstrukcja wsporcza pod tablice zmiennej treści, urządzenia wymagające częstego Serwisowania, znaki drogowe, tablice informacyjne, sygnalizację uliczną.
- ROZPIĘTOŚCI:** Standardowe L= 8m - 24m; dla rozpiętości powyżej 24m rozwiązania indywidualne.
- KONSTRUKCJA:** Słupy wykonane z rur okrągłych, rygiel jako stalowe kratownica przestrzenna.
- MATERIAŁY:** Rury, pręty oraz blachy ze stali S355 i/lub S235. Na pomoście kraty pomostowe.
- CECHY SZCZEGÓLNE:** Konstrukcja ma zastosowanie w przypadku konieczności wykonywania częstej obsługi urządzeń typu elektroniczne tablice zmiennej treści. Zaprojektowany pomost roboczy daje możliwość bezkolizyjnych i komfortowych warunków pracy.

Bramownica, typ OPB-5



Orsta

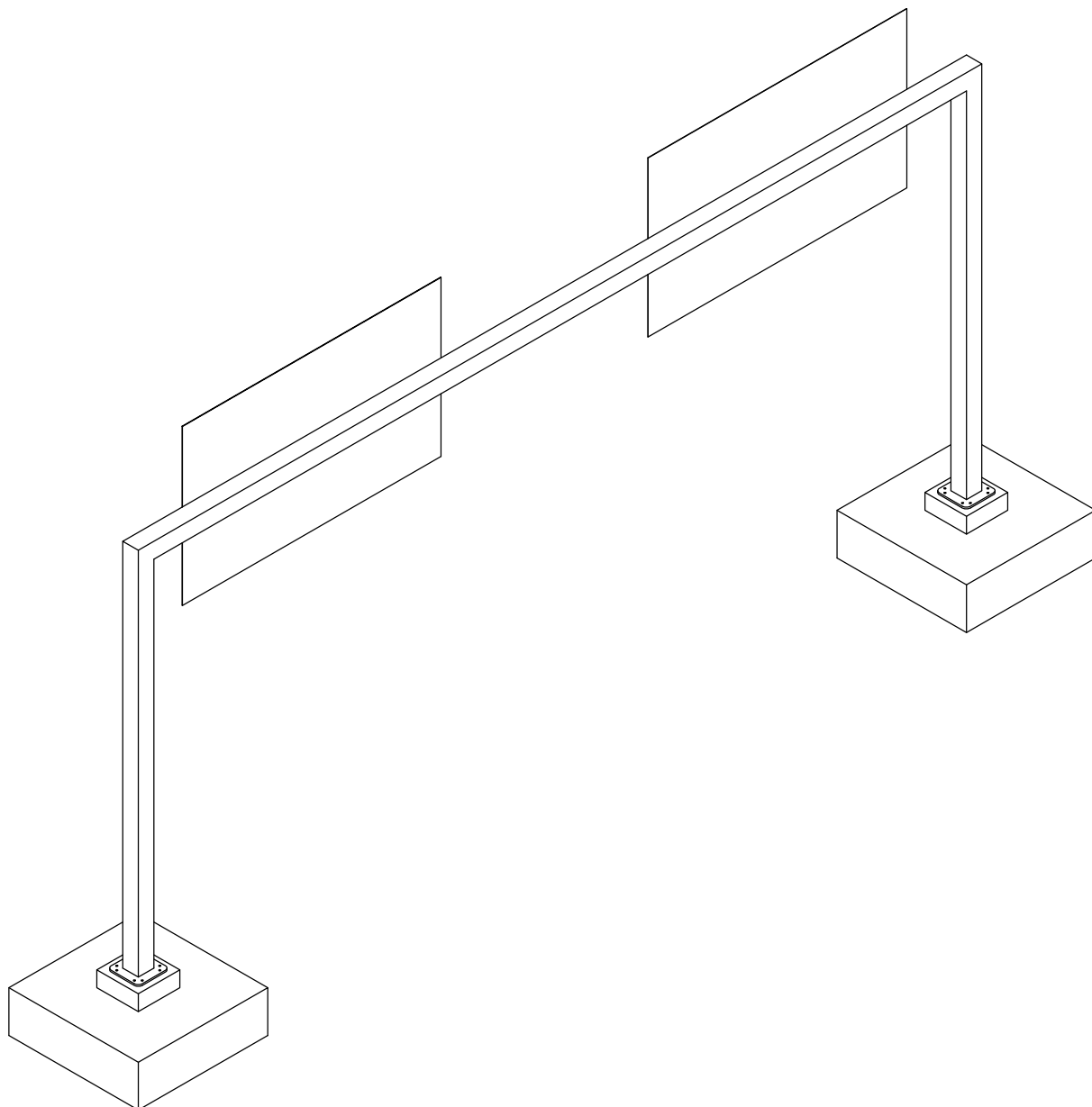
Orsta Pomerania

ul. F. K. Druckiego-Lubeckiego 1A
71-656 Szczecin

tel.: (+48) 91 8121035

fax: (+48) 91 8121037

www.orsta.pl



- PRZEZNACZENIE:** Konstrukcja wsporcza pod znaki drogowe, tablice informacyjne, sygnalizację uliczną.
- ROZPIĘTOŚCI:** Standardowe $L = 8\text{m} - 16\text{m}$; dla rozpiętości powyżej 16m rozwiązania indywidualne.
- KONSTRUKCJA:** Słupy i rygle z profili zamkniętych.
- MATERIAŁY:** Profile stalowe oraz blachy ze stali S355 i/lub S235.
- CECHY SZCZEGÓLNE:** Konstrukcja pod stosunkowo nieduże obciążenie ze względu na mniejszą sztywność w porównaniu do konstrukcji kratownicowych.

Bramownica, typ OPB-6



Ørsta

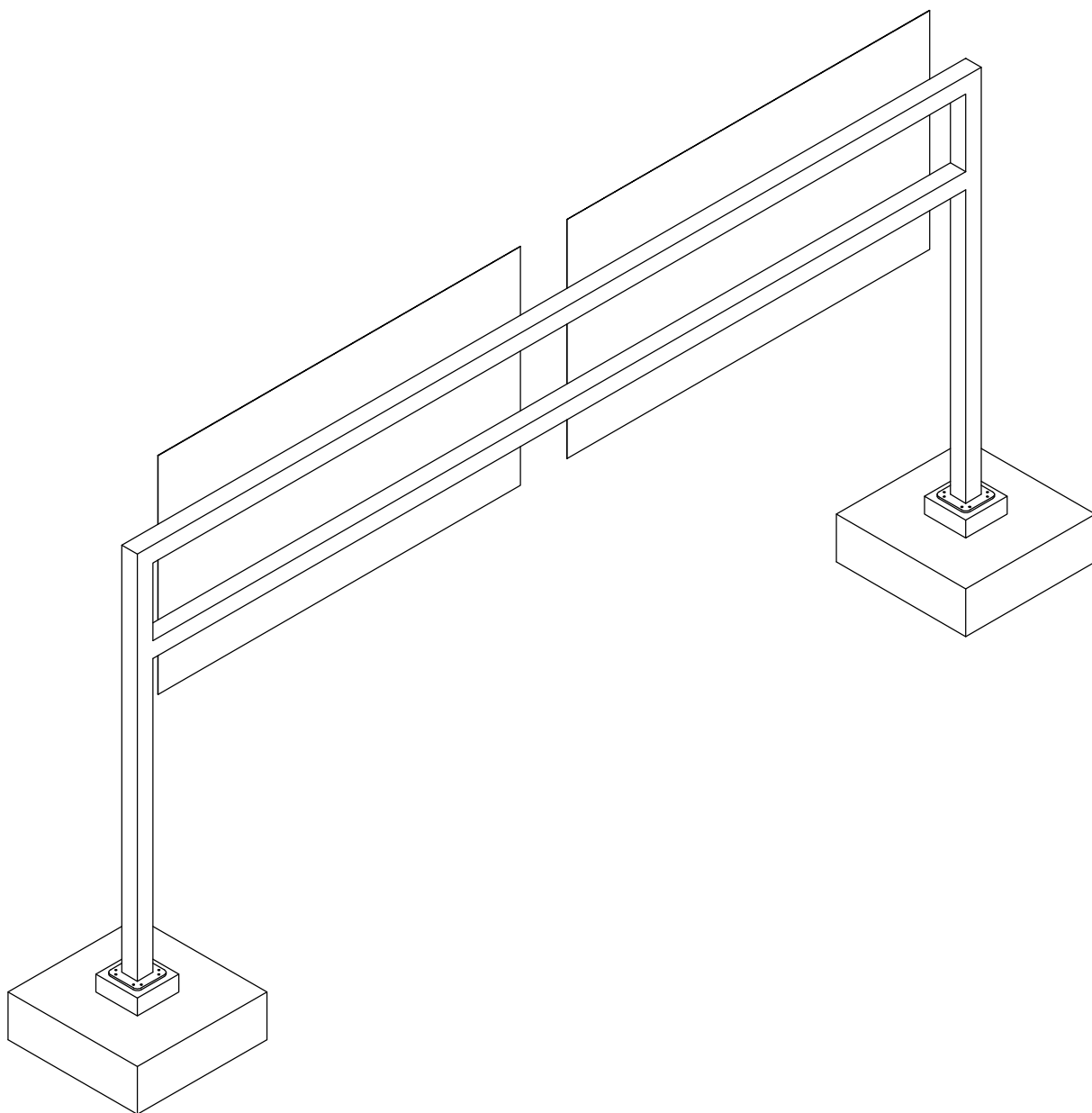
Ørsta Pomerania

ul. F. K. Druckiego-Lubeckiego 1A
71-656 Szczecin

tel.: (+48) 91 8121035

fax: (+48) 91 8121037

www.orsta.pl



- PRZEZNACZENIE:** Konstrukcja wsporcza pod znaki drogowe, tablice informacyjne, sygnalizację uliczną.
- ROZPIĘTOŚCI:** Standardowe L= 8m - 16m; dla rozpiętości powyżej 16m rozwiązania indywidualne.
- KONSTRUKCJA:** Słupy i rygle z profili zamkniętych.
- MATERIAŁY:** Profile stalowe oraz blachy ze stali S355 i/lub S235.
- CECHY SZCZEGÓLNE:** Pod znaki i tablice o dużej powierzchni. Istnieje możliwość zastosowania pomostu roboczego w poziomie dolnego rygla.

Bramownica, typ OPB-7



Ørsta

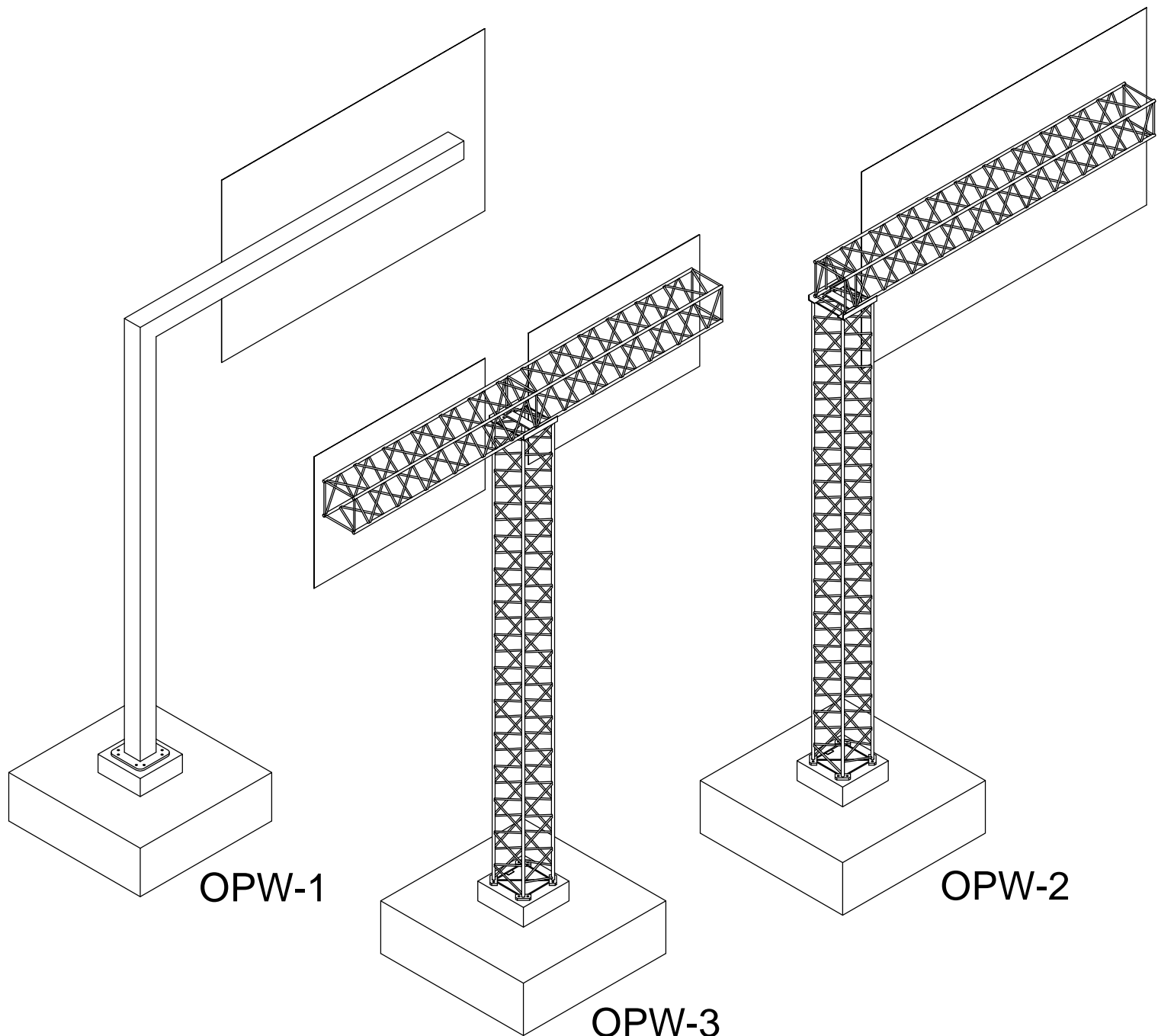
Ørsta Pomerania

ul. F. K. Druckiego-Lubeckiego 1A
71-656 Szczecin

tel.: (+48) 91 8121035

fax: (+48) 91 8121037

www.orsta.pl



OPW-1

OPW-2

OPW-3

PRZEZNACZENIE: Konstrukcje wsporcze pod znaki drogowe, tablice informacyjne, sygnalizację uliczną.
WYSIĘG: Standardowy L= 2m - 8m; dla wysięgu powyżej 8m rozwiązania indywidualne.
KONSTRUKCJA: Słupy i rygle z profili zamkniętych, lub jako konstrukcje kratownicowe
MATERIAŁY: Profile, pręty oraz blachy ze stali S355 i/lub S235.

CECHY SZCZEGÓLNE: Konstrukcje mające zastosowanie w miejscach gdzie nie ma możliwości montażu standardowej konstrukcji bramownicowej na dwóch słupach.

typ: OPW-1, OPW-2, OPW-3



Orsta

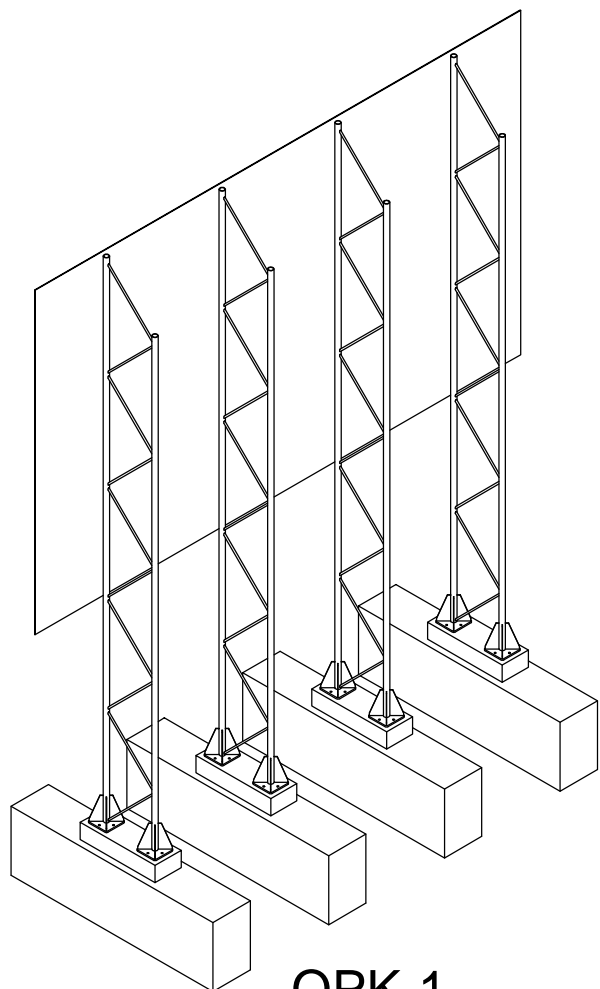
Orsta Pomerania

ul. F. K. Druckiego-Lubeckiego 1A
71-656 Szczecin

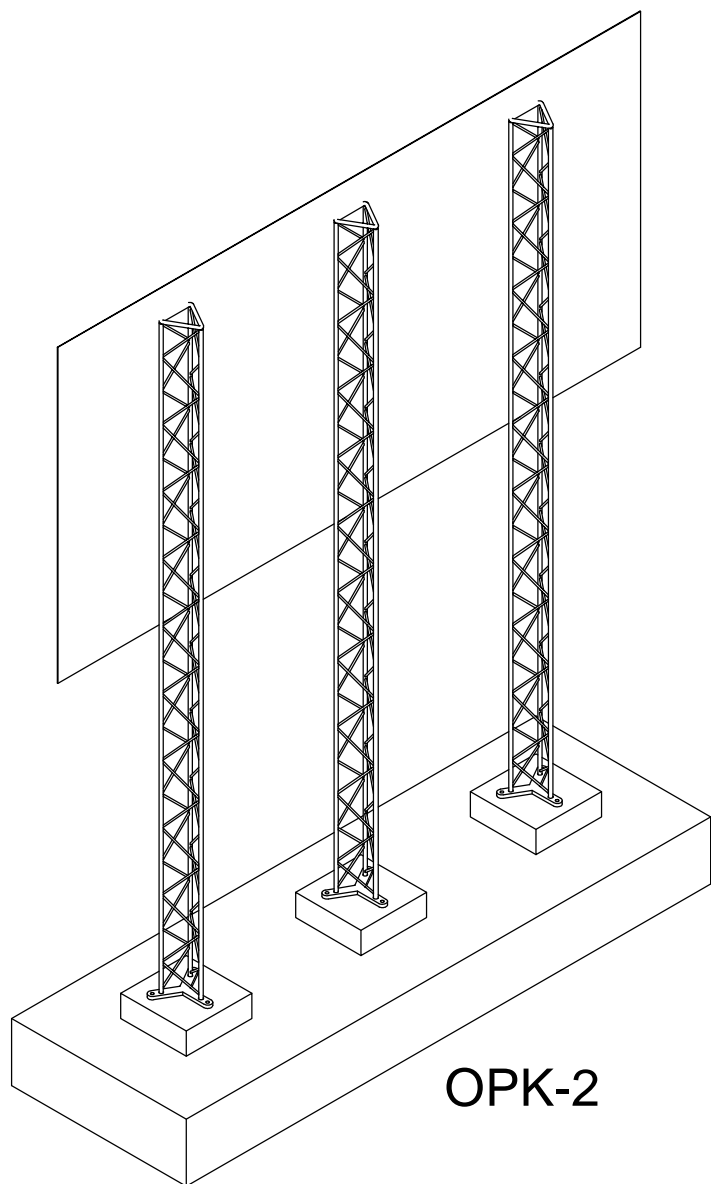
tel.: (+48) 91 8121035

fax: (+48) 91 8121037

www.orsta.pl



OPK-1



OPK-2

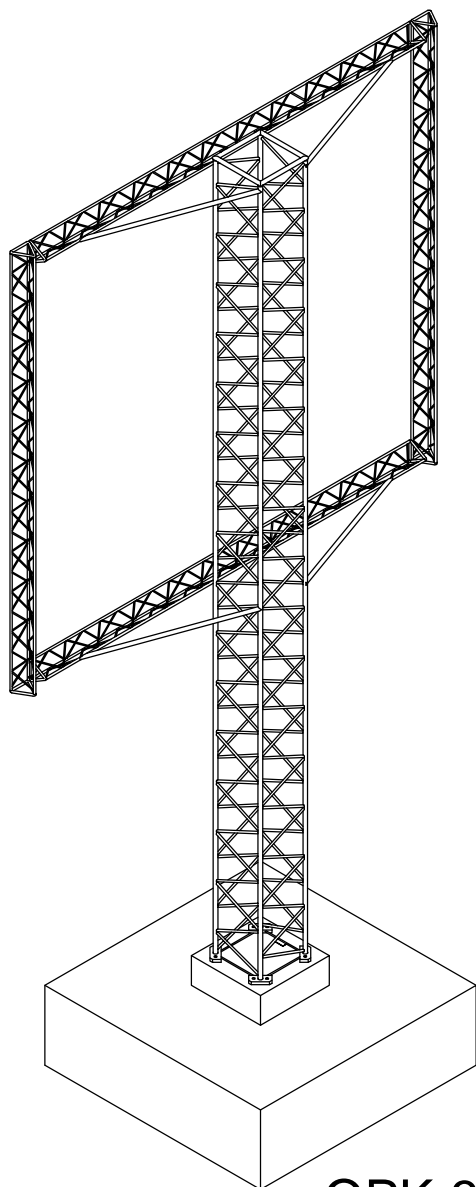
- PRZEZNACZENIE:** Konstrukcja wsporcza pod znaki drogowe, tablice informacyjne, reklamy.
- WYMIARY:** Wysokość standardowa do 10m szerokość zależy od ilości kratownic.
- KONSTRUKCJA:** Stalowe kratownice płaskie lub przestrzenne.
- MATERIAŁY:** Profile, pręty oraz blachy ze stali S355 i/lub S235.
- CECHY SZCZEGÓLNE:** Konstrukcje montowane wyłącznie na poboczach dróg.

Konstrukcje: typ OPK-1, OPK-2

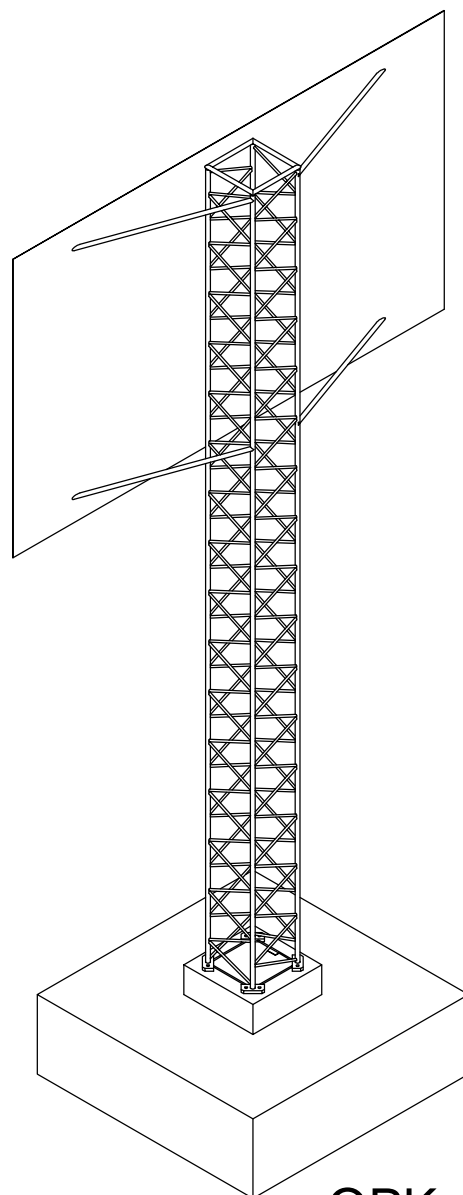


Orsta Pomerania
ul. F. K. Druckiego-Lubeckiego 1A
71-656 Szczecin

tel.: (+48) 91 8121035
fax: (+48) 91 8121037
www.orsta.pl



OPK-3



OPK-4

PRZEZNACZENIE: Konstrukcja wsporcza pod znaki drogowe, tablice informacyjne, reklamy.
WYMIARY: Wysokość standardowa do 10m, wyższe jako rozwiązania indywidualne.
KONSTRUKCJA: Stalowe słupy kratownicowe.
MATERIAŁY: Pręty oraz blachy ze stali S355 i/lub S235.

CECHY SZCZEGÓLNE: Konstrukcje mające szczególne zastosowanie pod tablice reklamowe.

Konstrukcje: typ OPK-3, OPK-4



Ørsta

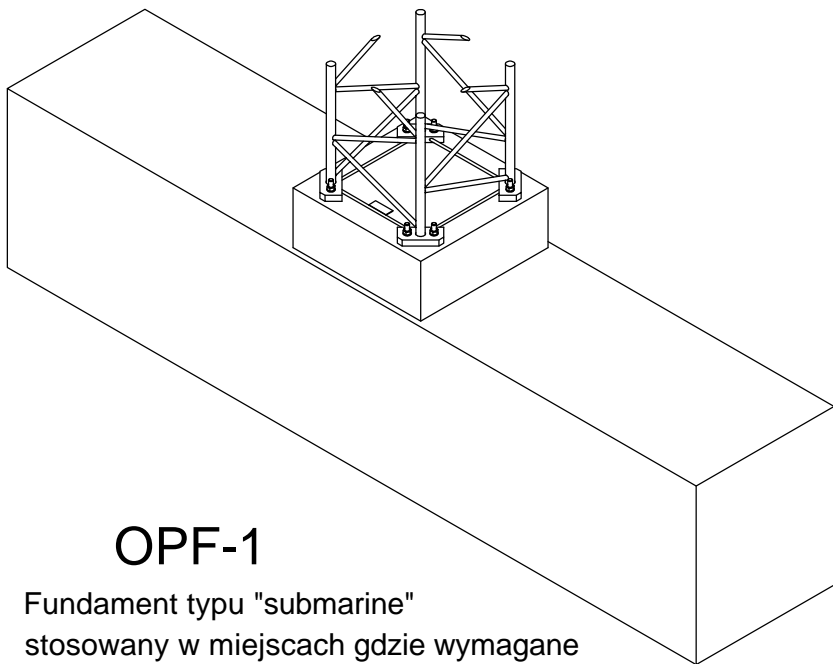
Ørsta Pomerania

ul. F. K. Druckiego-Lubeckiego 1A
71-656 Szczecin

tel.: (+48) 91 8121035

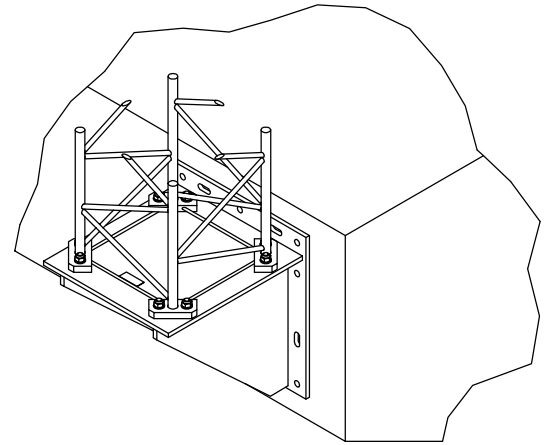
fax: (+48) 91 8121037

www.orsta.pl



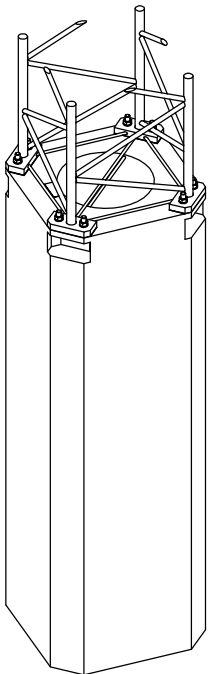
OPF-1

Fundament typu "submarine"
stosowany w miejscach gdzie wymagane
jest płytkie posadowienie



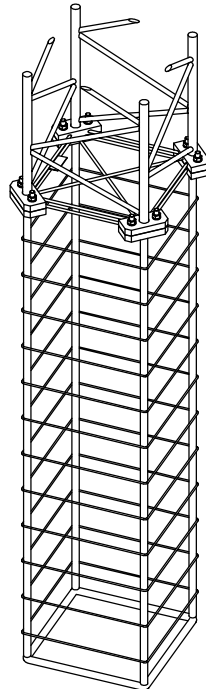
OPF-2

Fundament do zakotwienia
w istniejących obiektach typu
most, wiadukt, gzyms etc.



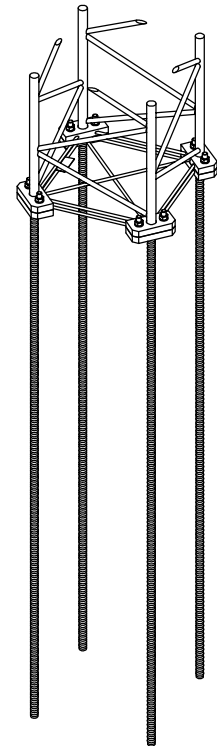
OPF-3

Fundament blokowy
prefabrykowany



OPF-4

Zespół kotwicy do fundamentu
wylewanego "na mokro"



OPF-5

Zespół kotwicy do kotwienia
w skałach przez wklejanie

Fundament:

OPF-1, OPF-2, OPF-3, OPF-4, OPF-5



Orsta Pomerania
ul. F. K. Druckiego-Lubeckiego 1A
71-656 Szczecin

tel.: (+48) 91 8121035
fax: (+48) 91 8121037
www.orsta.pl